



Progetto co-finanziato dall'Unione Europea



Comune di Modena



MINISTERO DELL'INTERNO

Fondo Asilo, Migrazione e Integrazione 2014-2020

Obiettivo specifico 2. Integrazione / Migrazione legale - Obiettivo nazionale 3. Capacity building - lett. j) Governance dei servizi

Progetto S.I.A.MO - Sistema per l'Integrazione e l'Accoglienza a Modena"

VISITA AL SITO UNESCO DI MODENA E ALLA MOSTRA MUTINA SPLENDIDISSIMA

IMMAGINI COLLEGATE ALLA SCHEDA DESCRITTIVA

PERCORSI SPERIMENTALI RIVOLTI AGLI STUDENTI DEL CPIA DI MODENA E PROVINCIA

REALIZZATI NELL'AMBITO DEL PROGETTO S.I.A.M.O.



Modena:
Cattedrale, Torre Civica, Piazza Grande



Sistema per l'Integrazione e l'Accoglienza a Modena



Fig. 1 – Sito Unesco di Modena: Cattedrale, Torre civica e Piazza Grande



Fig. 2 – Sito Unesco di Modena: perimetro



Fig. 3 – Duomo di Modena: facciata

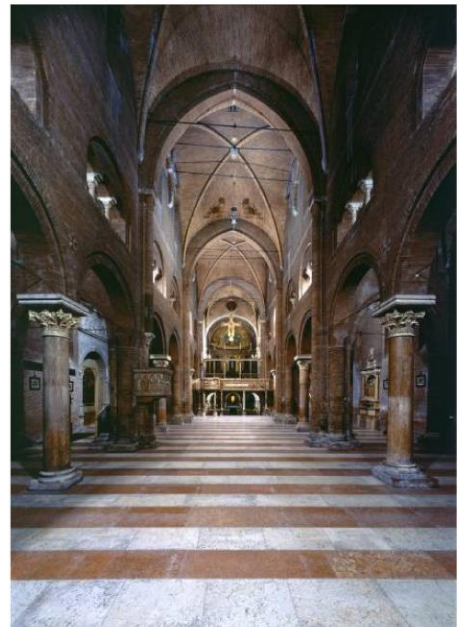


Fig. 4 – Duomo di Modena: interno

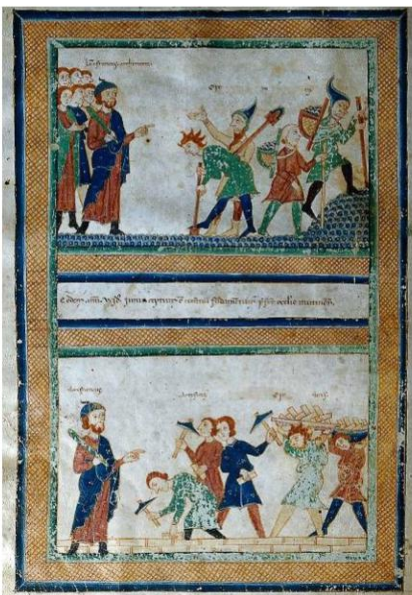


Fig. 5 – Miniature Relatio: operai alla ricerca delle pietre per costruire il Duomo



Fig. 6 – Duomo di Modena: misure scolpite sull'abside centrale



Fig. 7 – Piazza Grande: *Pedra ringadora*



Fig. 8 – Piazza Grande: Palazzo Comunale



Fig. 9 – Palazzo Comunale: Sala del fuoco



Fig. 10 – Torre Ghirlandina



Fig. 11 – Torre Ghirlandina: *Sala dei Torresani*

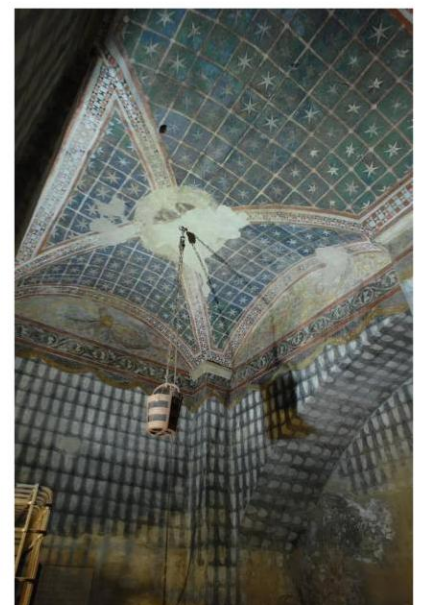


Fig. 12 – Torre Ghirlandina: *Sala della Secchia*



Fig. 13 – *Mutina*: ipotesi ricostruttiva delle necropoli lungo la via Emilia



Fig. 14 – *Mutina*: ricostruzione del perimetro e delle principali strade. In giallo le aree di espansione di età imperiale

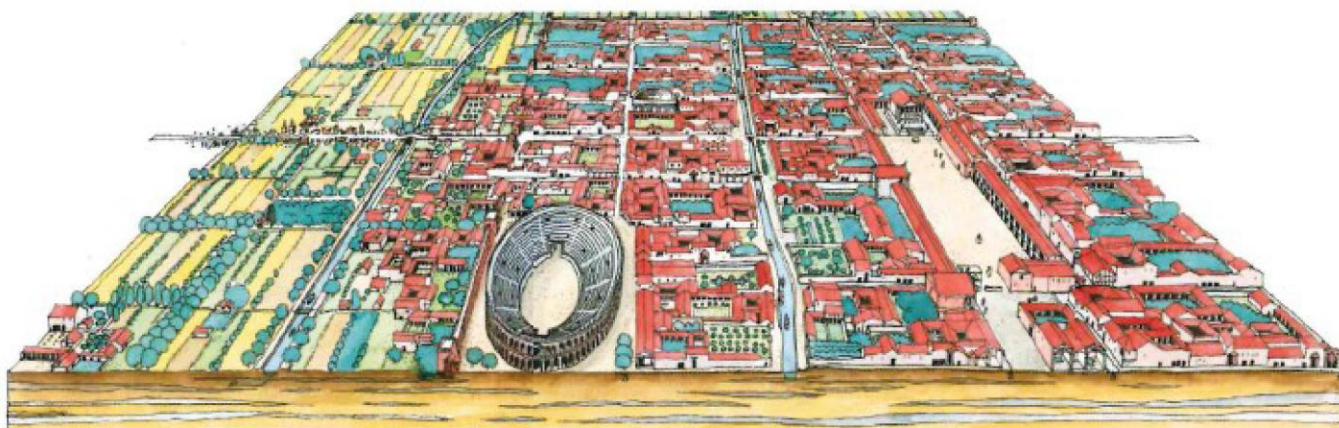


Fig. 15 – *Mutina*: ricostruzione della città nel periodo di maggiore splendore

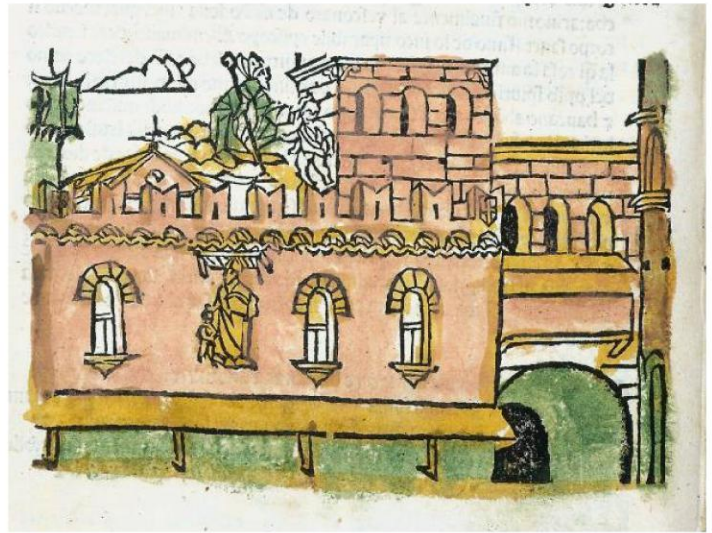


Fig. 16 – Miracoli di san Geminiano (G.M. Parente, Vita di san Geminiano, 1495)

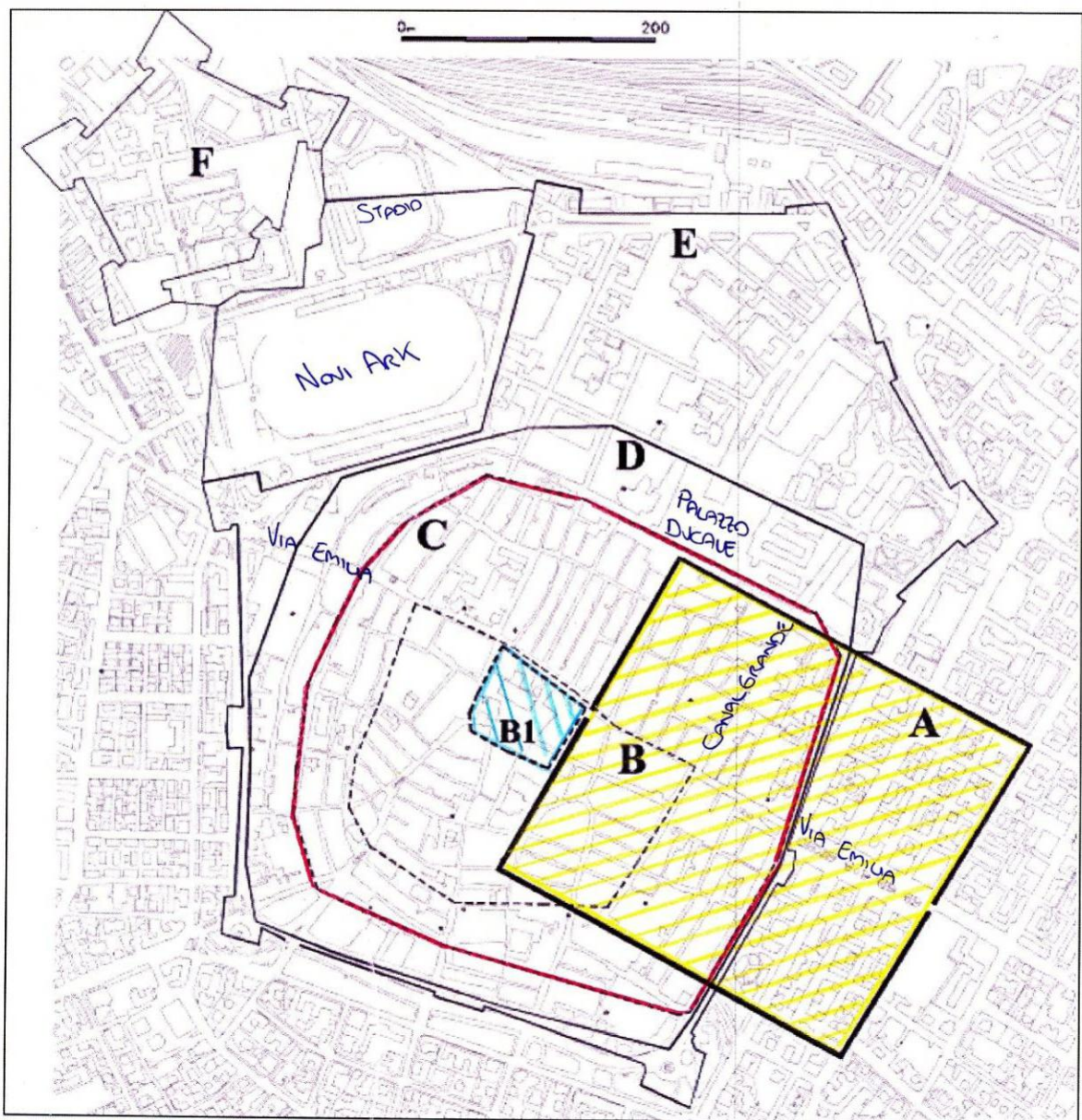


Fig. 17 – Il quadrato giallo indica *Mutina* romana e il perimetro rosso Modena nel Medioevo. Il quadrato azzurro è il Sito Unesco con il Duomo



Fig. 18 – Duomo: i leoni della porta principale provengono da un monumento funerario romano

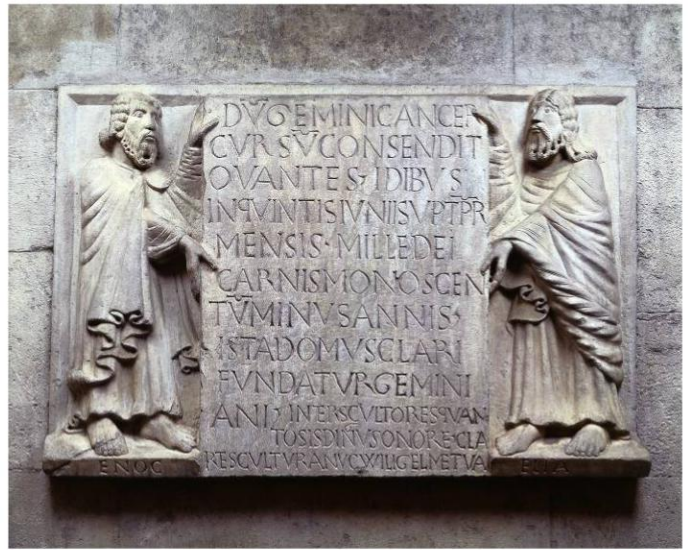


Fig. 19 – Duomo: i personaggi che reggono l'iscrizione con la data della posa della prima pietra della Cattedrale sono personaggi tipici dei sarcofagi romani



Fig. 20 – Mostra *Mutina splendidissima. La città romana e la sua eredità* (Foro Boario, 25 novembre 2017 – 8 aprile 2018)

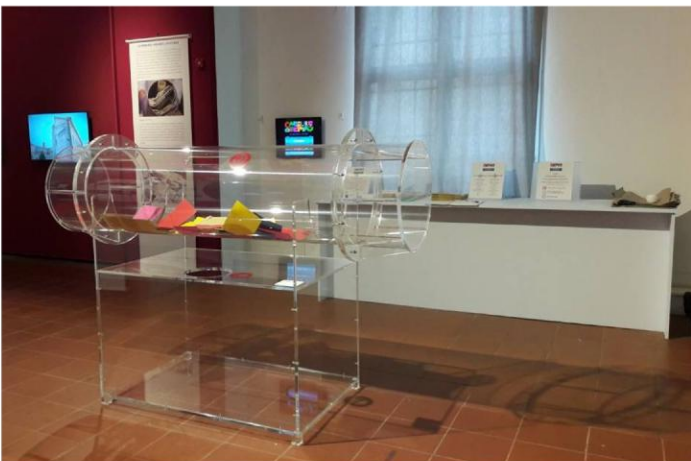


Fig. 21 – Capsula del tempo collocata alla fine della mostra *Mutina splendidissima. La città romana e la sua eredità* (Foro Boario, 25 novembre 2017 – 8 aprile 2018)