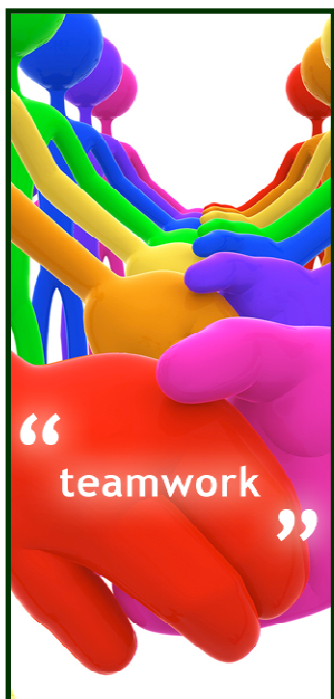


SERVIZIO SANITARIO REGIONALE  
EMILIA-ROMAGNA  
Azienda Unità Sanitaria Locale di Modena



Dipartimento di Salute Mentale  
Neuropsichiatria Infanzia e Adolescenza

*Modena, 29 Novembre 2014*

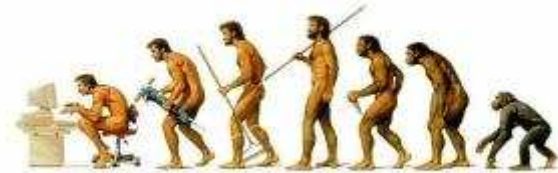


# LA RETE DEI CENTRI AUTISMO DELL'ASL DI MODENA


*Dott.ssa Milena Gibertoni*



# LE ORIGINI



- **1996-1998:** costituzione di un'equipe all'interno degli operatori del Servizio di NPI e formazione su autismo e approccio TEACCH;
- **1998-2002:** costruzione del protocollo di osservazione, definizione delle modalità di invio all'interno della rete territoriale, formazione continua, partecipazione ai tavoli tecnici Regione E-R, istituzione del PROGETTO AUTISMO come progetto proprio del DSM;
- **2002 – 2005:** stabilizzazione dell'equipe del Centro, formazione rivolta ai colleghi del DSM, alla scuola, ai genitori; affinamento del protocollo di valutazione (ad es., Vineland, ADOS);

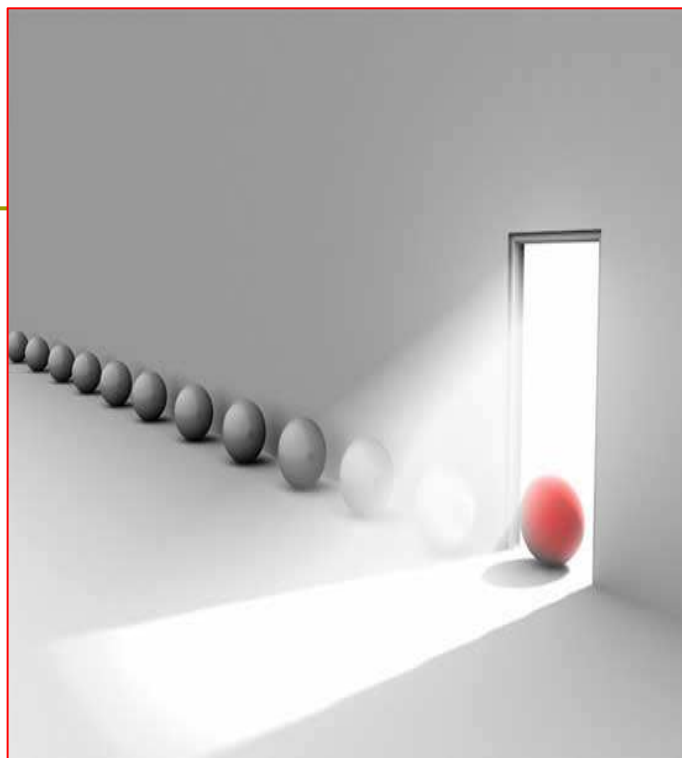


---

**2005-2006:** un gruppo di lavoro interdipartimentale si occupa del miglioramento dell'assistenza ai soggetti con autismo e delle loro famiglie superando l'idea che l'autismo sia di esclusiva competenza della NPI e che le buone prassi si fermino di fatto con la maggiore età (PROGETTO AZIENDALE AUTISMO).

**1° obiettivo:** mettere in comune conoscenze ed informazioni relative all'autismo al fine di condividere un linguaggio utile allo scopo del gruppo. Distribuzione di materiali prodotti e pubblicati dalla Regione Emilia Romagna (DOSSIER 103-2004 "Assistenza alle persone affette da disturbi dello spettro autistico").

**2° obiettivo:** riconoscere ed affrontare i nodi problematici della gestione dei soggetti con autismo e delle loro famiglie nell'arco della vita.



**2008....**

***MISSION***

attuazione **PRI-A**  
(**P**rogramma **R**egionale  
**I**ntegrato per  
l'**A**ssistenza ai disturbi  
dello spettro autistico)  
Età di riferimento: 0-6 anni

**2011**

**Secondo PRI-A: età di riferimento  
7-17 anni**

**Applicazione PROGRAMMA  
AZIENDALE AUTISMO**

# COMPONENTI SPOKE

*Servizio NPIA, Via Cardarelli n°43, Modena*

---

**NPI**

**Psicologo**

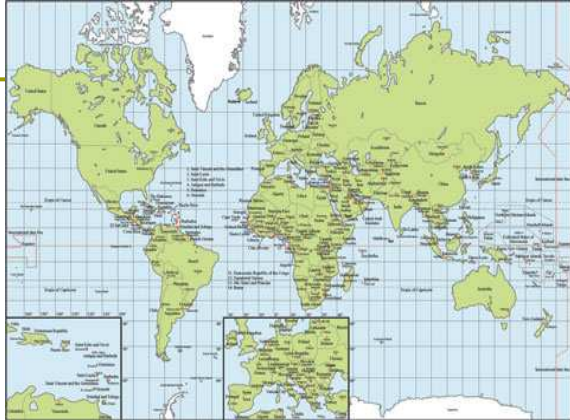


**TdR**

**Logopediste**

**Educatrici**

## LINEE GUIDA INTERNAZIONALI



- **American Academy of Child and Adolescent Psychiatry (1999)**. Practice Parameters For The Assessment And Treatment Of Children, Adolescents, And Adults With Autism And Other Pervasive Developmental Disorders.
- **National Guideline Clearinghouse (2001)**. Practice parameter: screening and diagnosis of autism. Report of the Quality Standards Subcommittee of the American Academy of Neurology and the Child Neurology Society.

## LINEE GUIDA NAZIONALI



**Società Italiana di Neuropsichiatria dell'Infanzia e dell'Adolescenza (2005)**. Linee guida per l'autismo. Raccomandazioni tecniche-operative per i servizi di neuropsichiatria dell'età evolutiva.

**Istituto Superiore di Sanità (2011)**. Il trattamento dei disturbi dello spettro autistico nei bambini e negli adolescenti.

## LINEE GUIDA, DOCUMENTI E *DOSSIER* REGIONALI



- **2000 Assessorato alla Sanità RER:** “Linee sull'organizzazione dei servizi per l'autismo infantile”
- **Dossier 103-2004 Agenzia Sanitaria Regionale Emilia Romagna:** “Assistenza alle persone affette da disturbi dello spettro autistico”
- **2007 Elaborazione documento, Delibera regionale Emilia Romagna n. 318 del 17/03/2008:** “PRI-A, Programma Regionale Integrato per l'Assistenza alle persone con disturbo dello spettro autistico – AS”
- **Dgr 1378/2011:** “Programma Regionale Integrato per l'Assistenza alle persone con disturbo dello spettro autistico, obiettivi 2011-2013”

## PARTECIPANTI GRUPPO DI LAVORO REGIONALE

Dott.ssa Milena Gibertoni

## **AUTISMO IN RETE: la nostra realtà**

- 1. Attività clinica**
- 2. Parent Training**
- 3. Autismo e sport**
- 4. Formazione**
- 5. Gruppo Trasversale autismo**
- 6. Raccordi regionali**
- 7. Interfaccia con Associazioni**







# DESCRIZIONE DELLA CASISTICA <sub>1</sub>

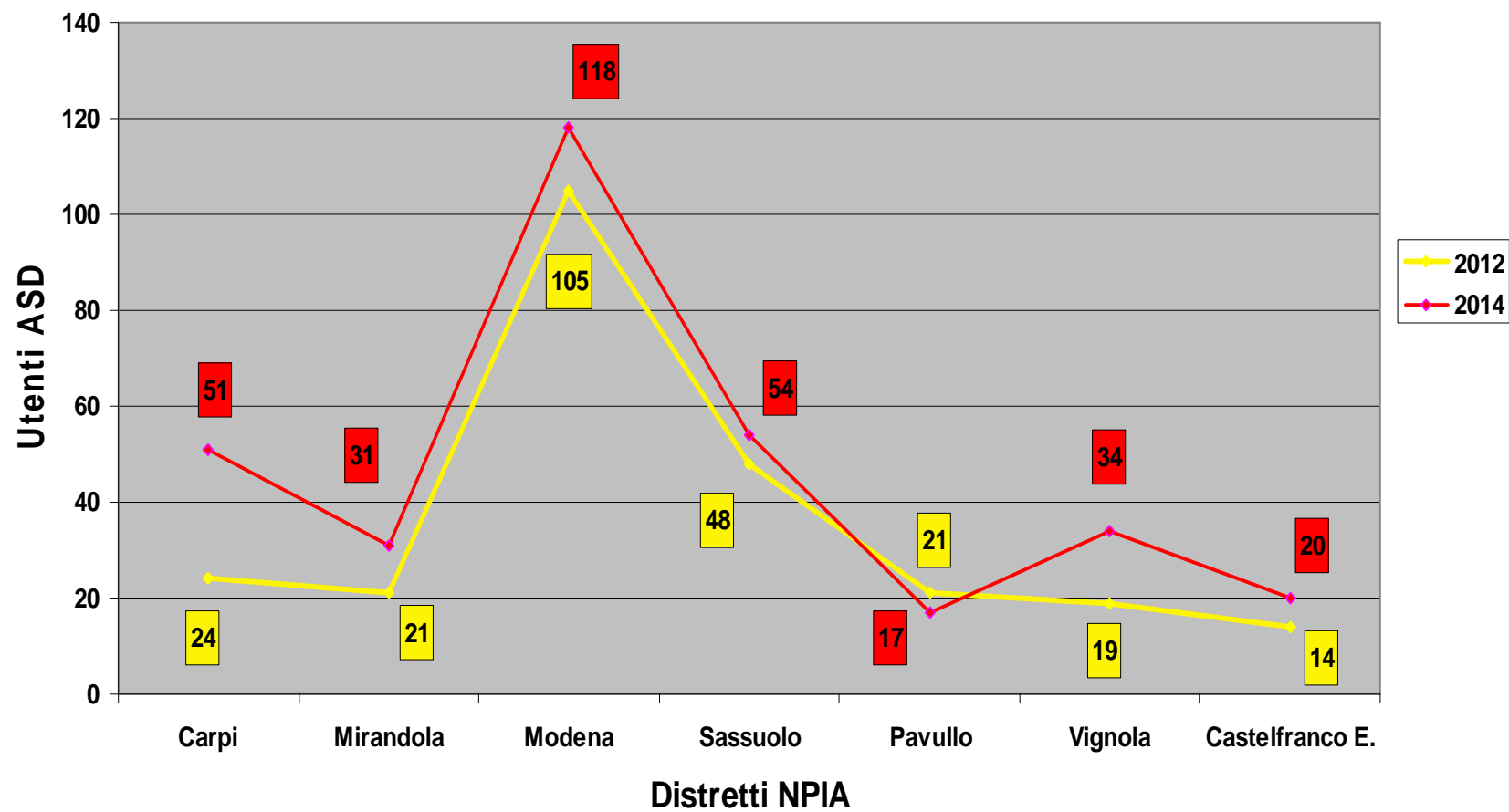


**Tabella 1.** Numero utenti in carico presso i servizi territoriali dell'AUSL con diagnosi di ASD per fascia di età (dati al 31/08/2014)

<b>N° utenti</b>	<b>0-2 anni</b>	<b>3-5 anni</b>	<b>6-10 anni</b>	<b>11-13 anni</b>	<b>14-17 anni</b>	<b>&gt; 17 anni</b>	<b>Totale</b>
<b>ASD</b>	<b>16</b>	<b>55</b>	<b>130</b>	<b>50</b>	<b>57</b>	<b>17</b>	<b>325</b>

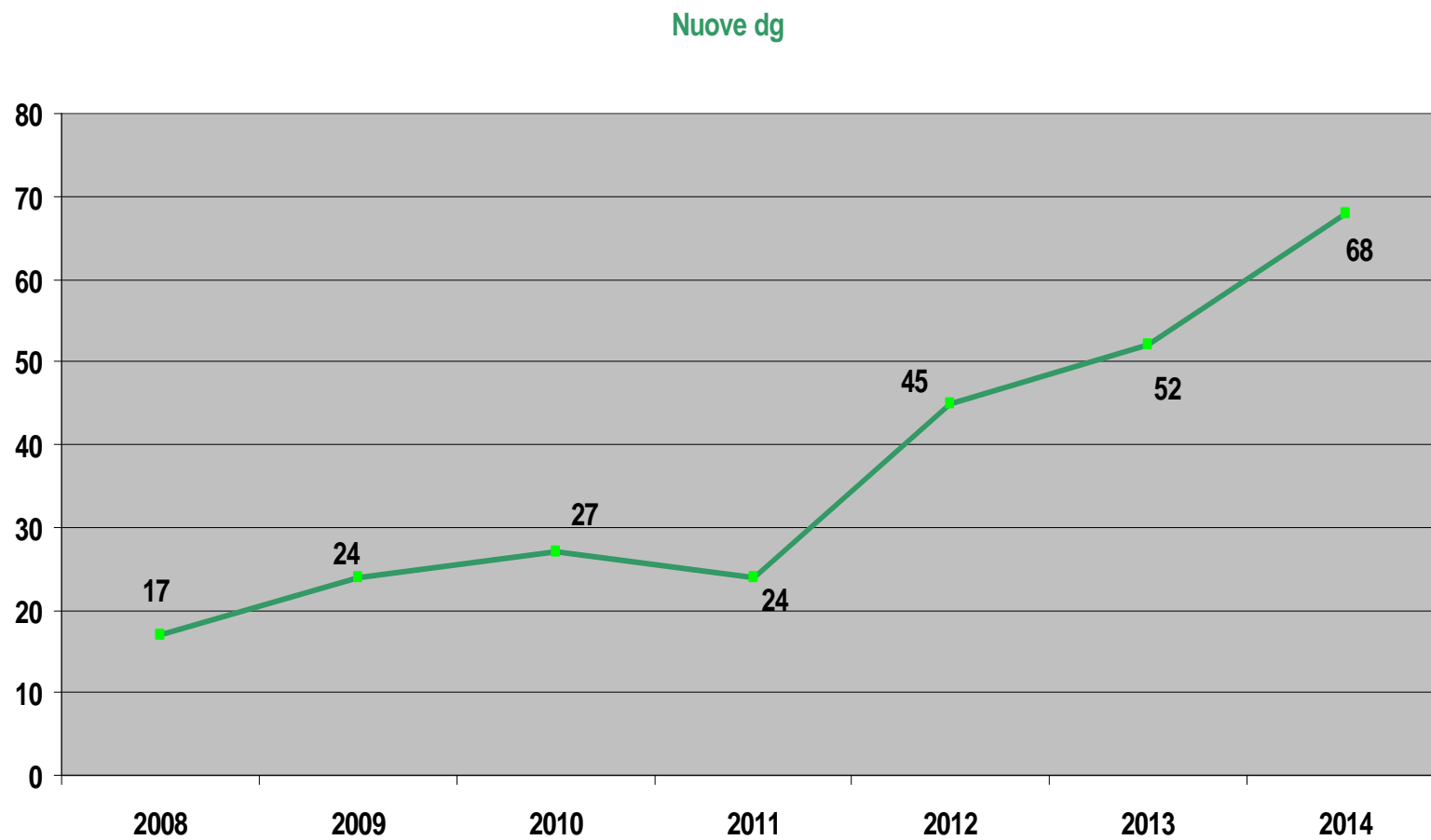
# DESCRIZIONE DELLA CASISTICA 2

**Grafico 1. Totale utenti con ASD per singolo distretto**



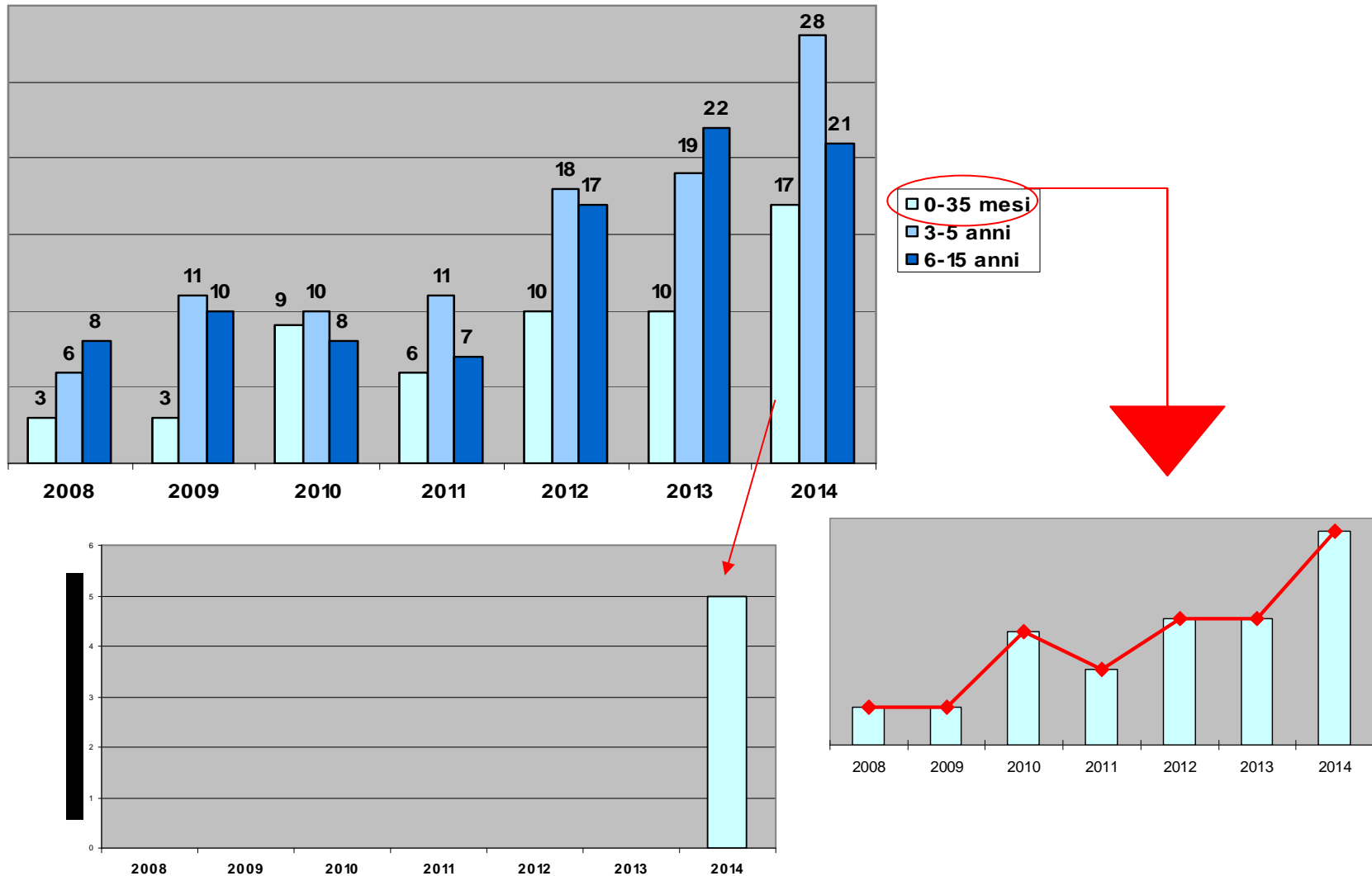
## DESCRIZIONE DELLA CASISTICA <sup>3</sup>

**Grafico 2. Nuove diagnosi ASD per anno presso tutti i servizi dell'AUSL**



# DESCRIZIONE DELLA CASISTICA 4

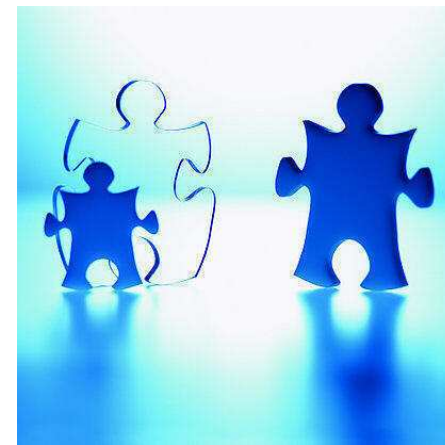
Distribuzione anagrafica nuove diagnosi ASD per anno presso tutti i servizi dell'AUSL



## 2. PARENT TRAINING

---

**Avvio di 2 gruppi uno rivolto a genitori di bambini piccoli che hanno ricevuto la prima diagnosi di ASD ed uno rivolto a genitori di adolescenti ASD inerente le principali problematiche comportamentali ed affettive. I gruppi sono stati gestiti dal Dott. R. Padovani e dalla Dott.ssa A. Riccò**



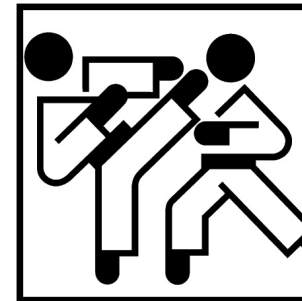
### 3. AUTISMO e SPORT

All'interno delle attività promosse e coordinate dal Centro per l'Autismo di Modena e partendo da esperienze più limitate in essere ormai da circa 8 anni, si sono create diverse opportunità nell'ambito sportivo di:

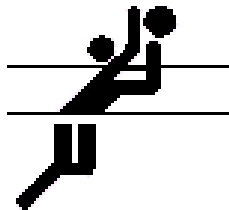
#### BASKET



#### KARATE



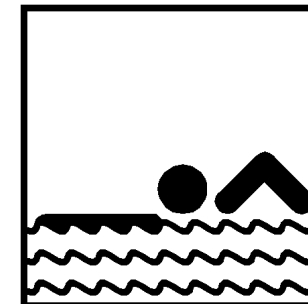
#### PALLAVOLO



Totale  
utenti

70

#### NUOTO



## **4. FORMAZIONE a**

---

**2006: Formazione ai Pediatri di Libera Scelta della Provincia di Modena con formulazione di procedure di screening e diagnosi precoce (CHAT)**

**2012: Formazione al DSM-DP con formulazione di un percorso di continuità assistenziale e gestione integrata nella età di passaggio**

**2013 L'insegnamento di un sistema di CAA per scambio di immagini a persone con disturbo dello spettro autistico (ASD)**



## **4. FORMAZIONE <sup>b</sup>**

---

**2013-14 Autismo: comprensione e gestione di comportamenti problema e transizione alla vita adulta (Bert Pichal)**

**“Da sempre”: Formazione agli insegnanti di tutti gli ordini scolastici, con particolare attenzione per i Nidi e le Scuole dell’Infanzia (Programma Regionale 0-6 dal 2010)**

## 5. GRUPPO TRASVERSALE AUTISMO

---

**Coordinamento del Gruppo Trasversale Autismo deliberato nel 2010 dalla Direzione del DSM-DP dell'AUSL di Modena.**

**Partecipanti: uno o più rappresentanti dei 4 settori del Dipartimento**

**Obiettivi: progetto continuità**



## 6. RACCORDI REGIONALI

---

**Partecipazione agli  
incontri di Area  
Vasta Nord**

**Partecipazione al  
gruppo operativo  
regionale del PRI-A**



## **7. INTERFACCIA CON ASSOCIAZIONI**

---

**Rapporto storico con Aut-Aut:**

- Raccordi periodici**
- Condivisione di progetti abilitativi (Progetto Federico, Progetto Canestroverso, Progetto ABilityAmo, Progetto integrato anche con il Comune di Modena per giovani adulti)**

**Confronti con altre  
Associazioni della Provincia**





# TEAMWORK

Large ambitious goals usually require that people work together.

**GRAZIE**