

The background features several large, overlapping, curved shapes in shades of purple, green, and blue. Interspersed among these are several small, yellow, triangular shapes pointing in various directions, creating a dynamic and colorful abstract design.

# Autismo Caratteristiche

Flavia Caretto  
Psicologa –  
Psicoterapeuta

Modena – 6 ottobre 2012



# ... una persona vera...

... Il mio modo di essere era completamente incomprensibile agli occhi di chi mi circondava. Toccavo continuamente ogni cosa; tastavo con le dita gli incavi delle bottiglie, i braccioli del divano e le maniglie delle porte, strofinavo il palmo della mano sui corrimano curvi. Sentivo la necessità di toccare tutte queste cose perché avevo bisogno delle loro curve e rotondità ma nessuno, intorno a me, immaginava che fosse questo tipo di bisogno a provocare in me quel comportamento. Per loro dimostravo unicamente di essere strana e a volte irritante, ma io non pensavo affatto di essere né strana né irritante. Sapevo solo che ciò che facevo era una necessità, per me, d'importanza vitale. Però, agli occhi degli altri, tutto questo non meritava alcun rispetto.



Gunilla Gerland, Una persona vera – Phoenix: Roma.

# Caratteristiche dell'autismo

- \* Difficoltà nelle relazioni sociali con i coetanei e con gli adulti



# Caratteristiche dell'autismo



\*Difficoltà nello sguardo diretto e nell'attenzione congiunta

# Caratteristiche dell'autismo

- \* Particolarità nei comportamenti non verbali, es: movimenti particolari, mimica non direzionata, pianto o riso immotivati



# Caratteristiche dell'autismo

- \* Difficoltà di comunicazione, ritardo o assenza di linguaggio



# Caratteristiche dell'autismo



\* Difficoltà di gioco, difficoltà di utilizzo del tempo libero

# Caratteristiche dell'autismo



\* Particolarità nel livello dell'attività motoria ("iperattività" o "passività")



# Caratteristiche dell'autismo

- \* Interessi particolari e attaccamento ad oggetti



# Caratteristiche dell'autismo

\* Attaccamento a routine



# Caratteristiche dell'autismo

- \* Particolarità nella sensibilità tattile e nella risposta al dolore



# Caratteristiche dell'autismo

Particolarità nella risposta ai suoni, ai rumori e alla voce umana



# Caratteristiche dell'autismo

\* Noncuranza dei pericoli



# Autismo cosa significa?

- “Sindrome” è un insieme di “sintomi” ovvero di “segni” osservabili  
(nel caso dell’autismo: di comportamenti)





# Autismo cosa significa?

- **Compromissione qualitativa dell'interazione sociale**
  - **Compromissione qualitativa della comunicazione**
  - **Modalità di comportamento, interessi ed attività ristretti, ripetitivi e stereotipati**
- 



# Autismo: cosa significa **compromissione qualitativa**

- **Ritardo Mentale**

profilo di sviluppo  
cosiddetto  
"ritardato"  
ma  
omogeneo


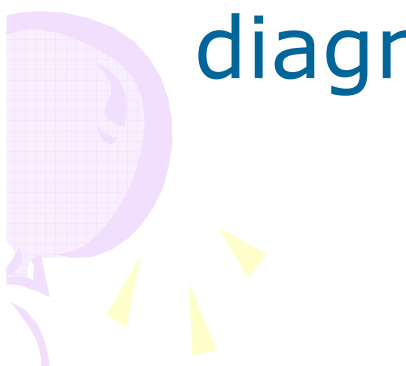
- **Autismo**

profilo di  
sviluppo  
"disomogeneo"  
oltre che  
(quasi sempre)  
"ritardato"





# Autismo: cosa significa **compromissione qualitativa**

- Il profilo dei bambini con autismo, comparato a quello di bambini senza autismo, presenta una sua **peculiare disomogeneità**, contribuendo a identificare la diagnosi.
- 
- 



# Autismo esordio

- **Prima dei tre anni**


per almeno una delle aree della triade



- **Presentazione dei sintomi**

Fin dalla nascita

Regressione o arresto dopo il primo anno (fra i 12 e i 24 mesi, in prevalenza verso i 18 mesi)

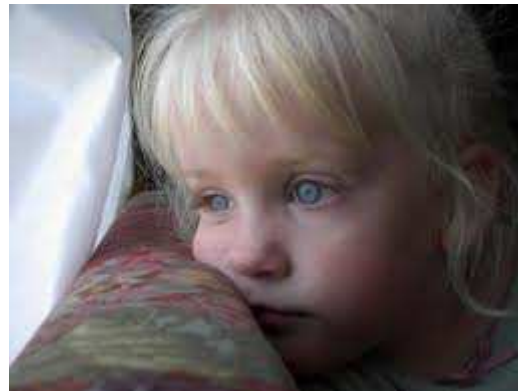


# Primi segni (0-3 anni)

*Da Watson et al, Autismo e disturbi dello sviluppo, 2, 3, 2004, pp. 337-358*

- **Sviluppo affettivo**

Ridotte espressioni del viso,  
ambigue, non rivolte ad altri, non  
sorriso sociale, raro sguardo sociale,  
rara reciprocità verso estranei

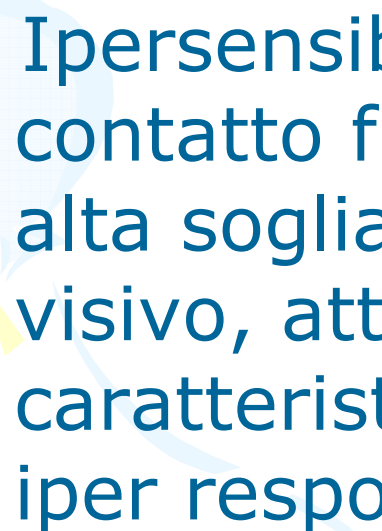




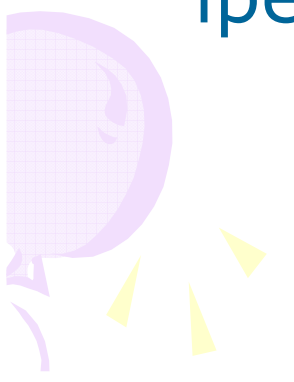
# Primi segni (0-3 anni)

*Da Watson et al, Autismo e disturbi dello sviluppo, 2, 3, 2004, pp. 337-358*

- **Processi sensoriali, attenzione, autoregolazione**



Ipersensibilità uditiva, resistenza al contatto fisico, evitamento di alcuni cibi, alta soglia al dolore, scarso orientamento visivo, attenzione e dedizione a caratteristiche sensoriali dell'oggetto, ipo o iper responsività a stimoli sociali e non



# Primi segni (0-3 anni)

*Da Watson et al, Autismo e disturbi dello sviluppo, 2, 3, 2004, pp. 337-358*

- **Prassie e imitazione**

Difficoltà di imitazione di sequenze di azioni a significato



# Primi segni (0-3 anni)

*Da Watson et al, Autismo e disturbi dello sviluppo, 2, 3, 2004, pp. 337-358*

- **Comprensione**

Mancata risposta al nome, bassa comprensione della gestualità



# Primi segni (0-3 anni)

*Da Watson et al, Autismo e disturbi dello sviluppo, 2, 3, 2004, pp. 337-358*

- **Modalità comunicative**

Mancanza dell'uso dello sguardo per la comunicazione, scarso babillage, scarso uso dei gesti, uso della mano dell'adulto per chiedere



# Primi segni (0-3 anni)

*Da Watson et al, Autismo e disturbi dello sviluppo, 2, 3, 2004, pp. 337-358*

- **Intenzionalità comunicativa**

Non attenzione congiunta (8-12 mesi), scarsa intenzionalità e iniziativa, mancanza del gesto di indicazione, comunicazione limitata a funzioni strumentali, non condivisione





# Primi segni (0-3 anni)

*Da Watson et al, Autismo e disturbi dello sviluppo, 2, 3, 2004, pp. 337-358*

- **Gioco sociale**

Scarso orientamento sociale e attenzione condivisa



# Primi segni (0-3 anni)

*Da Watson et al, Autismo e disturbi dello sviluppo, 2, 3, 2004, pp. 337-358*

- **Gioco con oggetti**

Mettere in bocca oggetti, non giochi di finzione, giochi ripetitivi

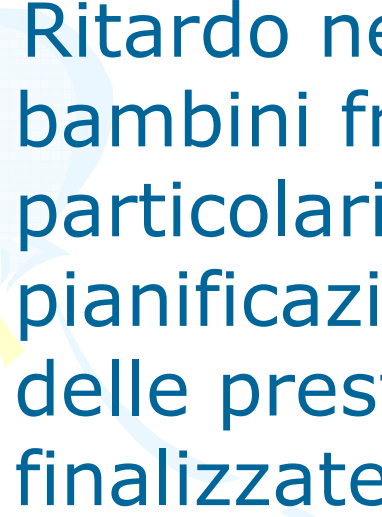




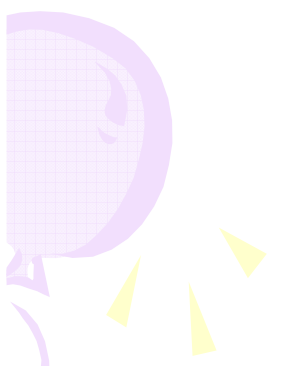
# Primi segni (0-3 anni)

*Da Watson et al, Autismo e disturbi dello sviluppo, 2, 3, 2004, pp. 337-358*

- **Caratteristiche motorie e comportamenti ripetitivi o stereotipati**



Ritardo nello sviluppo motorio (28% di bambini fra 0-18 mesi), posture particolari, goffaggine, problemi di pianificazione motoria, miglioramento delle prestazioni se contestualizzate e finalizzate, stereotipie e ritualismi





# Autismo

## chi decide di cosa si tratta?

- **L'Organizzazione Mondiale della Sanità OMS**



Attraverso l' **ICD 10**



Autismo infantile F84.0



# Autismo

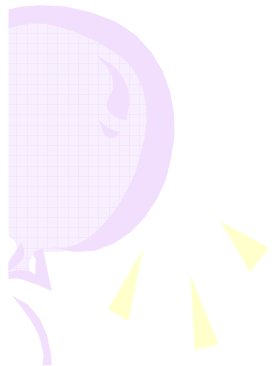
## chi decide di cosa si tratta?

- **L'American Psychiatric Association  
APA**

Attraverso il **DSM IV Text Revision**



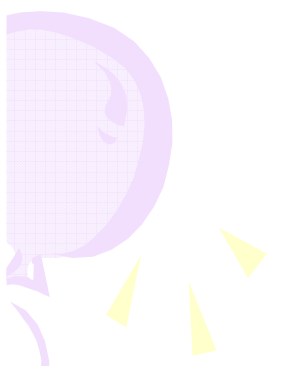
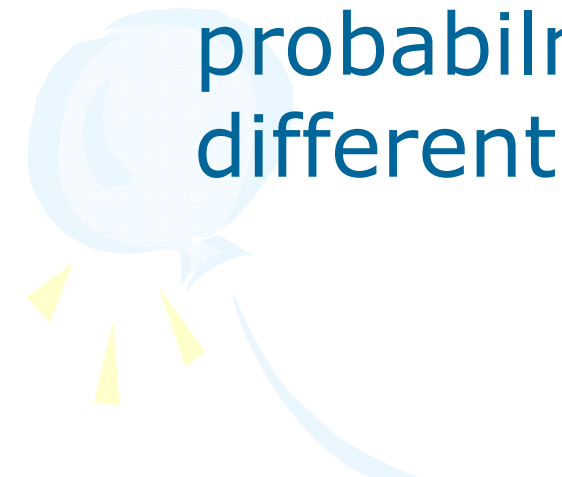
Disturbo Autistico 299.00





# Autismo: cosa non è?

\* Non è una malattia, bensì “gli autismi” rappresentano probabilmente le conseguenze di differenti condizioni neurologiche



# Autismo: cosa non è?

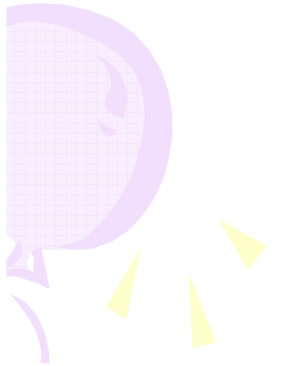
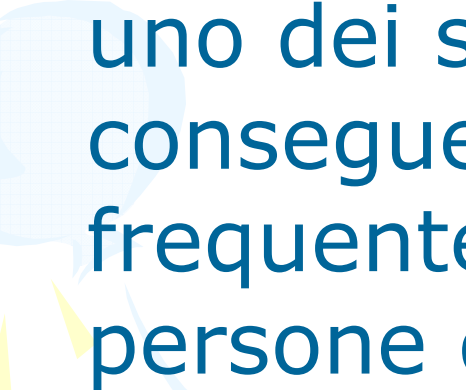
\* Non deriva da un cattivo rapporto fra la madre e il bambino, benché molti genitori vengano fortemente provati dalla presenza di un figlio con autismo





# Autismo: cosa non è?

\* Non è sinonimo di isolamento, benché l'isolamento possa essere uno dei sintomi, ovvero una conseguenza dei disturbi più frequentemente osservati nelle persone dello spettro autistico





# Autismo: cosa non è?

\* Non è una "psicosi", ma una condizione di disabilità nelle sue forme più gravi e, nelle sue forme più lievi, "un modo di essere"





Grazie per l'attenzione

Flavia Caretto [fcaretto@libero.it](mailto:fcaretto@libero.it)

[www.culturaautismo.it](http://www.culturaautismo.it)